

八市国際交流協会は、佳の外国人が増え、去年前に、ボランティア、日本語教室を始めた。料理や音楽を披露し、ナイなども開いてい

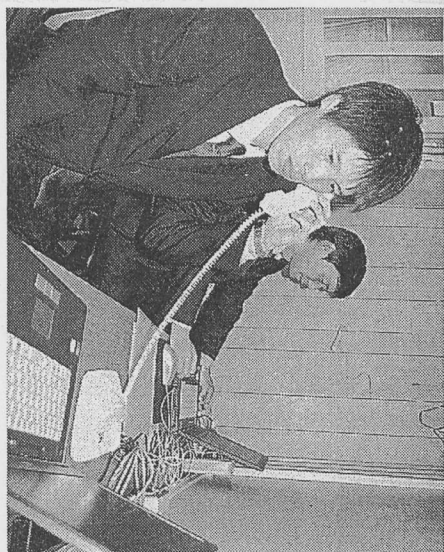
レポート

府北部の障害者就労や生活相談
舞鶴市鹿原の社会福祉の職場実習を行い、施設職先の開拓や、実現に向
法人「みずなぎ学園」は利用者十二人が市内の製けた計画つくりなど長期で米を育てる「オナー
このほど、府北部全域が造業などに就職。その実的な支援を行うは、障制度の参加者一組を募
ら障害者の就労や生活に績と取り組みを評価して害者雇用に関する制度を集している。
ついで相談を受け、関係府が指定した。府内の同説明するなど企業などと
機関と連携しながら支援センターは京都市内、南も連携を図る。また、生
を行う「障害者就業・生活支援センターわかば」和田和憲センター長
を園内に開設した。授産施設などを運営する同学園は昨年度二十件

新報
4/24日
4/24日

支援センター開設

舞鶴の社会福祉法人

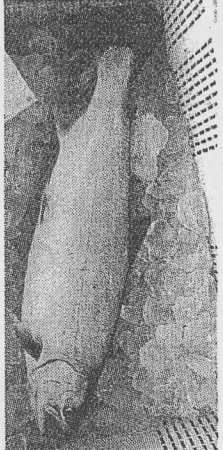


新しく開設した「わかば」で悩みの電話相談を受けるスタッフ（舞鶴市鹿原・みずなぎ学園）

特性と希望に応じた就いてだが、回センター開年間通して農作業をする現在、東市や神戸市などから五組の家族が参加しているが、新たに田んぼ六が確保できたことから募ることにした。条件は週末に現地で農作業できる家族やグループ。年会費五万五千円が必要。農機具は借りることができる。希望者は二月十五日までに事務局の櫻井さん携帯電話090(1487)8568へ。選挙を経て四月下旬から作業開始する。

の特性と希望に応じた就いてだが、回センター開年間通して農作業をする現在、東市や神戸市などから五組の家族が参加しているが、新たに田んぼ六が確保できたことから募ることにした。条件は週末に現地で農作業できる家族やグループ。年会費五万五千円が必要。農機具は借りることができる。希望者は二月十五日までに事務局の櫻井さん携帯電話090(1487)8568へ。選挙を経て四月下旬から作業開始する。

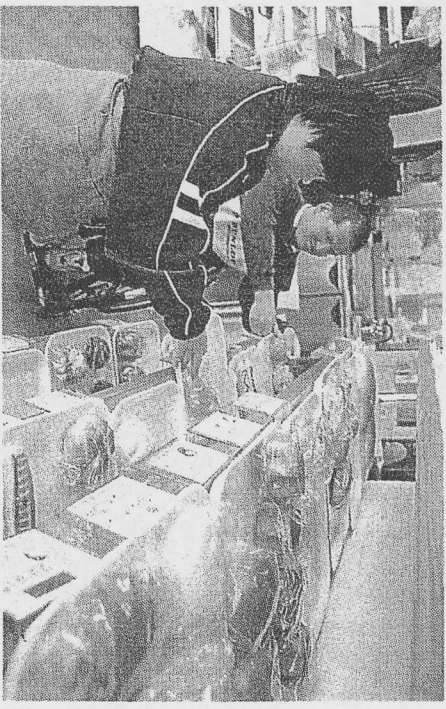
設で「障害者とその回りの人が抱える悩みを一体的に引き受けられるのが最大の利点」とい。和田センター長は「人でも多くの障害者が社会参加して気持ちよく暮らせるよう、自然な形でサポートしていきたい」と話す。相談、問い合わせは回センター077-3(65)2071。



という地名があります。その昔多くのサクラマスが上ってきていた

桜の時季産卵で川へ

のかもしれない。しかし現在では、府北部山奥のヤマメの生息数は、研究員 藤原正夢)



焼きたてのパンをカフェの棚に並べる園生 (舞鶴市・みずなぎ丸田学園)

味と雰囲気好評

舞鶴の授産施設・みずなぎ丸田学園

ベーカリーカフェ丸一年

接客やパンづくりに励んでいる。同学園は、同市鹿原の社会福祉法人「みずなぎ学園」が市と日本財団の補助を受けて設置。地域の人たちと園生が交流できる場所に「カフェ」を設け、昨年四月八日に営業を開始した。

丸田「丸」にちなんで「ベーカリーカフェ」を中心と名付け、製菓から陳列、接客まで一連の仕事を計十人の園生が担当している。

オープン当初は約十種類のパンを販売していたが、客の評価を参考にメニューを増やし、現在は六十種類以上に、一日に五百個ほどパンを焼く「みずなぎ丸田学園」(舞鶴市丸田)が、まもなく開設から丸一年を迎え、仕事を楽しい」と笑顔で配達などで、ほぼ毎日

丹 後 中 丹

京 丹 後 産 品 女 子 大 学



色とりどりの花が人気の咲き分け椿 (綾部市館町・楞蔵寺)

売り切れるという。三まきさんは「一年間でみんなの働きが良くなった。今後もお客さんに喜んでほしい」と話す。より充実した接客を目指している。同市鹿原の六時。日短定休。注文や営業は午前十時～午後17時(82)9000。問い合わせは同学園0

赤、白、ピンク...

丹後中丹

北部総局 (総務部市駅前通り)
 代 表 (0773) 42-0454
 F A X (0773) 42-8670
 福知山市藤屋新町一丁目
 郵便番号 620-0055
 電話番号 (0773) 22-1777
 F A X (0773) 22-1777
 F A X (0773) 23-7020
 支 局 (舞 鶴 市 市 街)
 代 表 (0773) 62-2600
 F A X (0773) 63-2111

京都府立海洋センター
 代 表 (0772) 22-1177
 F A X (0772) 22-7459
 京丹後(伊弉諾山丹波)
 代 表 (0772) 62-0371
 F A X (0772) 62-3884

お知らせ 京都新聞広告
 (京都新聞広告・各新聞社宛)
京都新聞広告
 辻村丹後総代理店
 営業エリア(宮津市・京丹後市・与謝4町・舞鶴市)
 ☎07772-22-2734
 FAX0772-22-0460
 お申込みは

ふるさとの文化財