

舞鶴

北部総局
 福知山市藤尾寄町一丁目
 郵便番号 620-0055
 電話番号 (0773)22-1777
 FAX (0773)23-7020

支局
 舞鶴市(浜)
 郵便番号 622-2800
 FAX (0773)63-2111

総局(綾部市瀬戸町通1)
 代表 (0773)42-0454
 FAX (0773)42-8670

宮津(宮津市鶴野)
 代表 (0772)22-1177
 FAX (0772)22-7459

京丹後(京丹後市旗山町丹波)
 代表 (0772)62-0371
 FAX (0772)62-3864

白寿・米寿 笑顔穏やか

舞鶴
施設で敬老祝賀会

十八日の敬老の日を前に五日、舞鶴市安岡の特別養護老人ホーム「やすらぎ苑」で敬老祝賀会が開かれ、江守光起市長が白寿、米寿を迎えたお年

奇りに記念品を贈って長寿を祝った。祝賀会には施設利用者約三十人が参加。江守市長が「いま平和で豊かな生活が送れるのも、みなさんがた先輩のおかげです」とあいさつし、白寿を迎えた浅野圭子さんと米寿の藤田豊美枝さんら六人の計七人に記念品の低反発まくらを贈った。お年寄りには「ありがとうございます」と笑顔で感謝してい

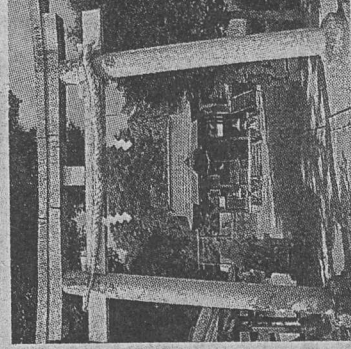


長寿を祝う記念品を江守市長から贈られるお年寄り(舞鶴市安岡・やすらぎ苑)

舞鶴市の民家の風呂場の窓に、体長約八センチオガエルが夜な夜なやって来て、細長いガラスがライ

買取り 貴金属専門
 シェアードダイヤル
パルナース
 0772(22)2438
 宮津市本田744(P無料) 営業時間 10:00-19:00 水・祭日休
 舞鶴駅前徒歩5分 駐車場あり

ふるさとの文化財

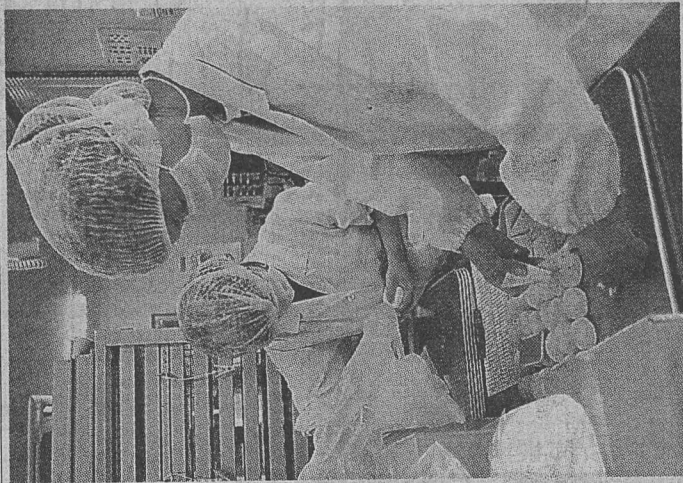


浦嶋大明神

丹後半島が主流の浦島伝説だが、海から離れた福知山市戸田の由良川沿いにも残る。

福祉の心現場で学ぶ

舞鶴の施設で 立命館大生 園生とパン作り



園生と一緒にパン生地の準備作業に励む立命館大の学生(手前)＝舞鶴市丸田・みずなぎ丸田学園

社会福祉の現場実習のため舞鶴市を訪れている立命館大の学生が五日、同市丸田の知的障害者授産施設「みずなぎ丸田学園」で、園生と一緒に人気商品のパン作りの作業などを体験した。

社会福祉士の受験資格取得に必要な実習の一環として、同大学が舞鶴市に依頼した。産業社会学部の三年生六人が二十日、市内の各福祉施設で現場の仕事内容を学

六人はこの日、パンを販売するカフェでの接客や、球根にラベルを張る作業などに分かれて同学園の仕事を体験。パン作りを選んだ岡田理枝さん(三)は園生と職員に教わりながら、翌朝焼くパン約五百個の生地を種類別に準備する仕事を手伝った。

「一時間半の作業を終えた岡田さんは「私が困っていると一緒にいた園生がさりげなくやり方を教えてくれた。福祉関連の職業に就きたいので、多くの事を学んで帰りたい」と話した。

とくがエル物思秋

細長いガラスがライのすき間に収まり、らこつ過すガラス(舞鶴市朝来中) 川村さくら提供

